



La gouvernance au service d'un projet

*« Nous allons mettre la co-construction
au cœur de la gouvernance du 15^e »*

Un budget maîtrisé, des finances saines

« Après des années de gabegie financière, Paris doit retrouver une gestion saine de sa fiscalité qui doit se répercuter sur ses habitants. Alors que la dette parisienne avoisine les 7 milliards d'euros, la politique financière de la Ville de Paris doit être exemplaire et résiliente sans punir ses habitants. Nous refuserons toute hausse d'impôts ou de tarifs municipaux pour les habitants du 15^e ».

- Réalisation dès le début de la mandature d'un **audit externe** des finances de la Ville et du pilotage des politiques locales
- **Opposition aux hausses d'impôts et des redevances**
- **Stopper la hausse des tarifs municipaux** pour garantir l'accès de tous aux infrastructures de la ville
- Soutien aux décisions permettant de **réduire la dette parisienne**
- **Déconcentration et simplification** de l'organisation des services municipaux
- **Optimisation** de la gestion et de l'utilisation des budgets participatifs
- **Mise à disposition** des données financières de la Ville et du 15^e de façon transparente

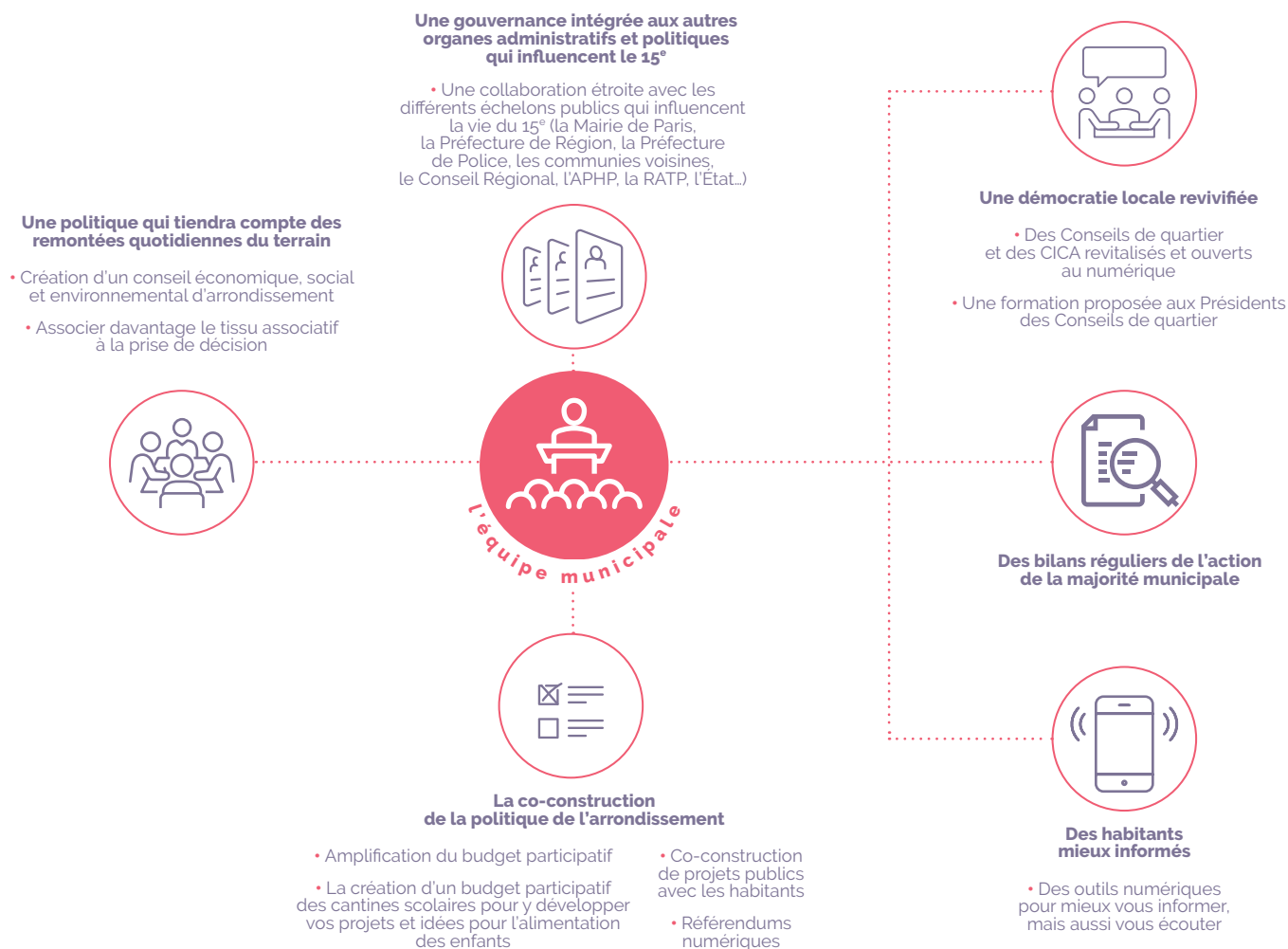
Le 15^e arrondissement de demain



« La gestion financière de la ville de Paris est déplorable. Il faut assainir la politique financière et arrêter de matraquer fiscalement les classes moyennes. »
Claire, quartier Porte de Versailles

La démocratie Participative au cœur de la décision

Le **15^e**
arrondissement
de demain





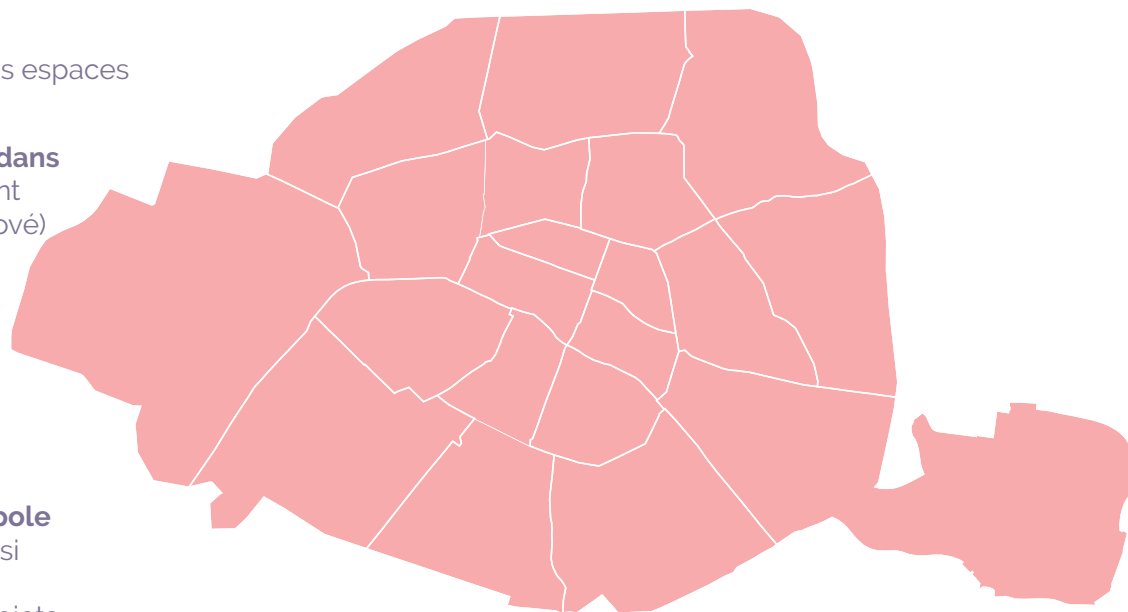
Renforcer les partenariats au bénéfice du 15^e

Nous souhaitons poursuivre la politique de coopération du 15^e avec des pays étrangers ou de grandes capitales étrangères comme Séoul. Nous intensifierons les relations avec notamment le Liban, et les accords de coopération, tel que le programme d'échanges entre startups créé avec Séoul

Nous poursuivrons la coopération soutenue engagée avec la région Île-de-France et Valérie Pécresse, avec un soutien bénéficiant à plusieurs acteurs de l'arrondissement :

- Une aide au financement des espaces de « co-working »
- Le financement des travaux dans les lycées de l'arrondissement (exemple : Louis Armand rénové)
- Le plan régional pour l'alimentation de proximité et l'agriculture francilienne

Les liens du 15^e avec la Métropole du Grand Paris seront eux aussi renforcés. Nous poursuivrons l'implication du 15^e dans les projets *Inventons la Métropole du Grand Paris* pour obtenir encore davantage de projets lauréats



Des coopérations avec les communes avoisinantes à approfondir pour désenclaver certains territoires :

- Approfondissement de la convention avec Issy-les-moulineaux (Frères Voisin) et Vanves avec accès aux équipements concernés
- Tournois sportifs inter-municipaux



Le 15^e continuera d'être un arrondissement ouvert sur l'Union Européenne

grâce au dynamisme de ses habitants. Pour nos ressortissants communautaires nous créerons :

- Davantage de crèches et classes bilingues
- Une veille d'accueil aux ressortissants communautaires en mairie du 15^e
- De nouvelles classes européennes dans le 15^e
- Des accords avec des villes européennes
- Une coopération entre l'UE et les caisses des écoles, via France AgriMer, sur l'alimentation saine